

# KS DIGITAL: I TUOI EVENTI IN SICUREZZA!

L'emergenza in corso ha generato nuove problematiche e necessità.

La **sicurezza** è diventata un'esigenza primaria per evitare la diffusione del Coronavirus: in questo le tecnologie possono venirci incontro, agevolando le operazioni di controllo e proponendo soluzioni per migliorare i rapporti digitali, anche tramite gli eventi.

## LE NOSTRE PROPOSTE

- Soluzioni tecnologiche dedicate all'attuazione di misure di contenimento e di controllo del contagio, con possibilità di noleggio a breve o lungo termine.
- Strumenti per mantenere i rapporti a distanza con clienti e fornitori.
- Nuove modalità di realizzazione dei tuoi eventi aziendali.

**KS Digital si occupa di**  
**FORNITURA**  
**INSTALLAZIONE**  
**INTEGRAZIONE**  
con i sistemi già esistenti,  
garantendo una consulenza  
pre e post vendita.

# NON FERMARE I TUOI EVENTI!

Scopri come su  
[www.ksdigital.it](http://www.ksdigital.it)



Ti supportiamo per potenziare al massimo le relazioni a distanza con clienti e fornitori, utilizzando sia attrezzature già presenti sia nuovi sistemi. Oltre alla semplice conferenza, fondamentale per mantenere il contatto, proponiamo **eventi in streaming innovativi**: utilizzando allestimenti e attrezzature scenografiche all'avanguardia rendiamo possibili **meeting, lanci di prodotto, corsi di formazione o team building**.

# I NOSTRI DISPOSITIVI



## TERMOCAMERA TIPO PANDA SUNELL CON BLACK BODY

La termocamera Panda Sunell consente di rilevare la temperatura corporea di un flusso di persone in transito senza rallentarle, in modo da evitare code o assembramenti.

### Dove usarla

Può essere utilizzata su varchi di passaggio per controllare gli accessi o effettuare delle misurazioni statistiche di un grande numero di persone. È l'ideale per le aree pubbliche come stazioni ferroviarie, aeroporti, grandi aziende o centri commerciali.

### Caratteristiche tecniche

- Elevata precisione nella misurazione.
- Possibilità di controllare più persone contemporaneamente, fino a 8 metri di distanza.
- Affidabilità, resistenza e supporto tecnico.



## TABLET ALL IN ONE

Il sistema di controllo biometrico è in grado di riconoscere il volto umano, rilevandone la temperatura e segnalando le persone a rischio.

### Dove usarla

Può essere utilizzata su varchi di passaggio per controllare gli accessi. È l'ideale per il controllo di un flusso limitato di persone, come in piccole aziende, uffici, o attività commerciali.

### Caratteristiche tecniche

- Elevata precisione nella misurazione.
- Rilevamento di una persona per volta ad una distanza di 50:80cm dal dispositivo.
- Presenza o meno della mascherina sul volto.

## TERMOCAMERA MANUALE

La termocamera manuale permette all'operatore di rilevare la temperatura corporea di una persona alla volta.

### Dove usarla

Può essere utilizzata su varchi di passaggio di ogni tipo, ma consente solamente un controllo manuale, senza poter essere integrata con altri sistemi di verifica degli accessi.

### Caratteristiche tecniche

- Elevata precisione nella misurazione.
- Leggerezza e portabilità, utilizzabile da chiunque.

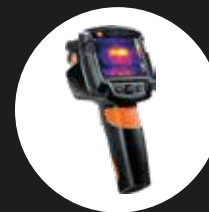
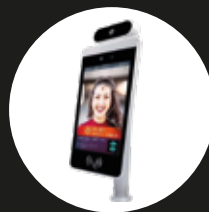


# NON FERMARE I TUOI EVENTI!

Scopri come su  
[www.ksdigital.it](http://www.ksdigital.it)

**Ks**  
DIGITAL  
TECHNOLOGIES FOR WEB EVENTS

# I NOSTRI DISPOSITIVI



TERMOCAMERA  
TIPO PANDA

TABLET  
ALL IN ONE

TERMOCAMERA  
MANUALE

QUANTITA DI PERSONE CONTEMPORANEAMENTE VERIFICATE	16	1	1
NECESSITA DI UN OPERATORE PER EFFETTUARE LA MISURA	NO	NO	SI
NECESSITA DI UN OPERATORE PER IDENTIFICARE E FERMARE SOGGETTI POSITIVI	SI	NO SE COLLEGATO AD UN CANCELLO O TORNELLO	SI
GARANTISCE ALL'OPERATORE IL MANTENIMENTO DELLA DISTANZA DISICUREZZA	SI	SI	SI
RICONOSCIMENTO FACCIALE ( riconosce in automatico i volti umani su cui effettuare la misura)	SI	SI	NO
PUO IDENTIFICARE UNA PERSONA COL RICONOSCIMENTO BIOMETRICO	SI	SI	NO
PUO RICONOSCERE SE LA PERSONA INDOSSA O MENO LA MASCHERINA	NO	SI	NO
E UN SISTEMA PORTATILE	NO MA PUO DIVENTARLO	NO MA PUO DIVENTARLO	SI
PRECISIONE DELLA MISURA	+/- 0,3°C	+/- 0,5°C	+/- 0,5°C
DISTANZA DI RILEVAMENTO	ca. 4/8m	ca. 0,5/0,8m	ca. 3/4m

**NON FERMARE  
I TUOI EVENTI!**



Scopri come su  
[www.ksdigital.it](http://www.ksdigital.it)

**Ks**  
DIGITAL  
TECHNOLOGIES FOR WEB EVENTS